



Lettre n° 12

10 Août 2020

Mayenne calmée, début de rebond en Ile de France.

Bonjour, ou bonsoir, si vous êtes à l'autre bout du monde.

Malgré la torpeur de l'été, le virus continue de circuler.

En Mayenne, compte tenu de la faiblesse des nombres mis en jeu, et de l'acrobatie requise pour reconstituer l'historique du nombre de cas déclarés, nous nous contentons dorénavant de suivre le taux de positivité des tests, mis à jour avec un délai d'environ 5 jours sur le site GEODES de Santé Publique France (*il ne faut que quelques heures pour déterminer le résultat du test et les sites étrangers publient quasiment au jour le jour*). Quoiqu'il en soit, ce taux continue de baisser et montre que la circulation du virus est raisonnablement maîtrisée dans ce département.

Au niveau national, l'indicateur que nous utilisons jusqu'à présent pour suivre la dynamique de circulation du virus, la courbe des décès, confirmée par la courbe des cas corrigée de l'effet des tests, n'annonce toujours pas le franchissement de la valeur critique $R_0=1$ dans un avenir proche, mais nous avons déjà indiqué que cet indicateur est naturellement retardé par rapport à l'état de circulation du virus. Par contre, l'évolution du taux de positivité des tests indique une tendance préoccupante à la remontée depuis la mi-juillet. L'intégration de cet indicateur dans notre analyse quantitative pose un problème de cohérence, car il devra s'ajuster à la fraction de population porteuse du virus (exposée + infectieuse). Or il lui est systématiquement supérieur ! La résolution de ce problème nous paraît plus urgente que le suivi comparé de la pandémie dans diverses régions du monde, qui a été notre objectif jusqu'ici. Pour ceux des lecteurs qui souhaiteraient suivre par eux-mêmes la situation de leur pays ou région, nous pouvons communiquer le logiciel (tableur excel et mode d'emploi) sur demande adressée à varret_francois@yahoo.fr.

Nous venions de rédiger cette conclusion lorsque nous sommes tombés sur l'information reproduite ci-dessous. Notre analyse de données, immédiatement entreprise, confirme en tout point l'inquiétude du Directeur de l'ARS francilienne. Le taux de positivité des tests a très sensiblement augmenté depuis la mi-juillet, et croît de plus en plus vite. Même la courbe des décès commence à marquer cette accélération, malgré son retard sur la propagation du virus. La modélisation habituelle nous conduit, pour la première fois, à proposer un franchissement de la valeur critique du facteur R_0 (il reste encore inférieur à un pour l'ensemble du territoire métropolitain).

Ile-de-France : "Nous sommes au début d'un rebond épidémique", prévient l'Agence régionale de santé

Face à l'augmentation du nombre de cas de contamination au Covid-19 recensés au mois de juillet en Île-de-France, le directeur général adjoint de l'Agence régionale de santé Nicolas Peju appelle à "une prise de conscience" pour éviter "une deuxième vague".

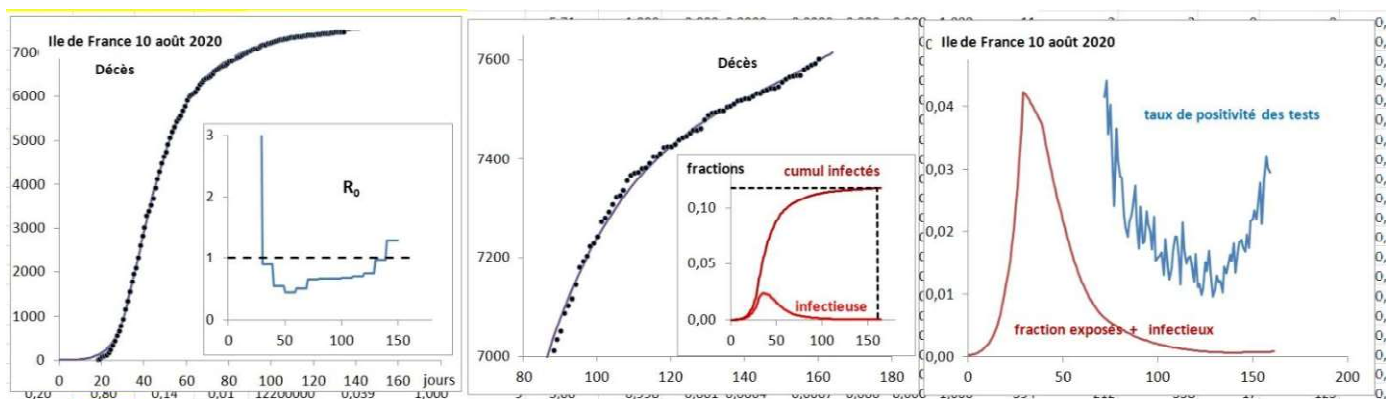


Mis à jour le 09/08/2020 | 17:53

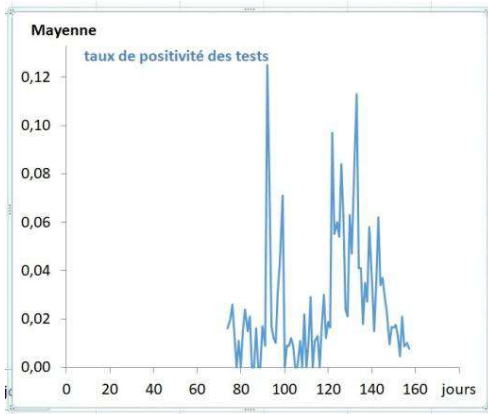
"Nous sommes dans un début de rebond épidémique", a déclaré dimanche 9 août sur franceinfo Nicolas Peju, directeur général adjoint de l'agence régionale de santé en Île-de-France. alors que le port du masque devient



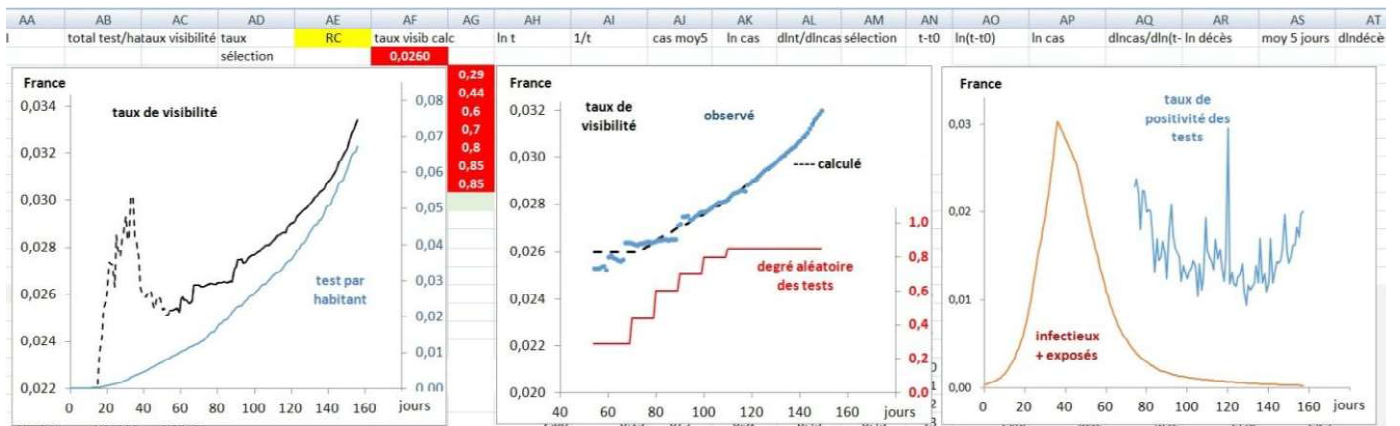
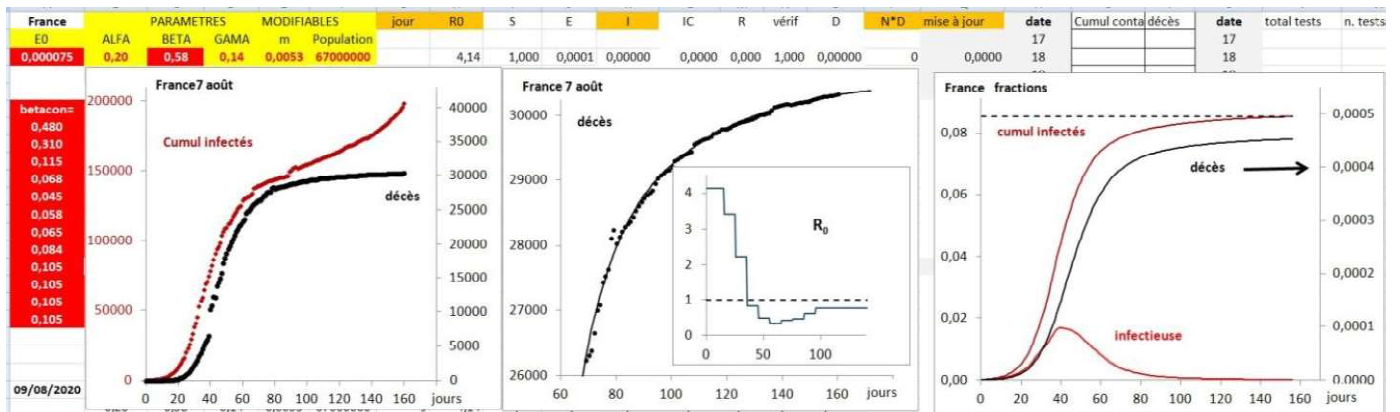
Petits commentaires en direction du journaliste de France-Info : l'indicateur à suivre n'est pas le nombre de cas, que l'on ne trouve pas sur le site de Santé Publique France, mais le taux de positivité. Bravo pour cette belle photo prise sur les quai de la Seine, elle confirme que la prise de conscience n'est pas encore totale...



Le renforcement des mesures de distanciation devrait s'imposer prochainement. Profitez au maximum, ceux qui le peuvent, de ces derniers jours de vacances.



Heureuse Mayenne !



Portez-vous bien, en respectant les gestes barrière, en particulier le masque dans les locaux fermés, et naturellement sans oublier le nettoyage fréquent des mains.

François VARRET, Physicien, Professeur Emérite à l'Université de Versailles Saint-Quentin

Mathilde VARRET, Chargée de Recherche INSERM (Génétique, Biologie) Hôpital Bichat.